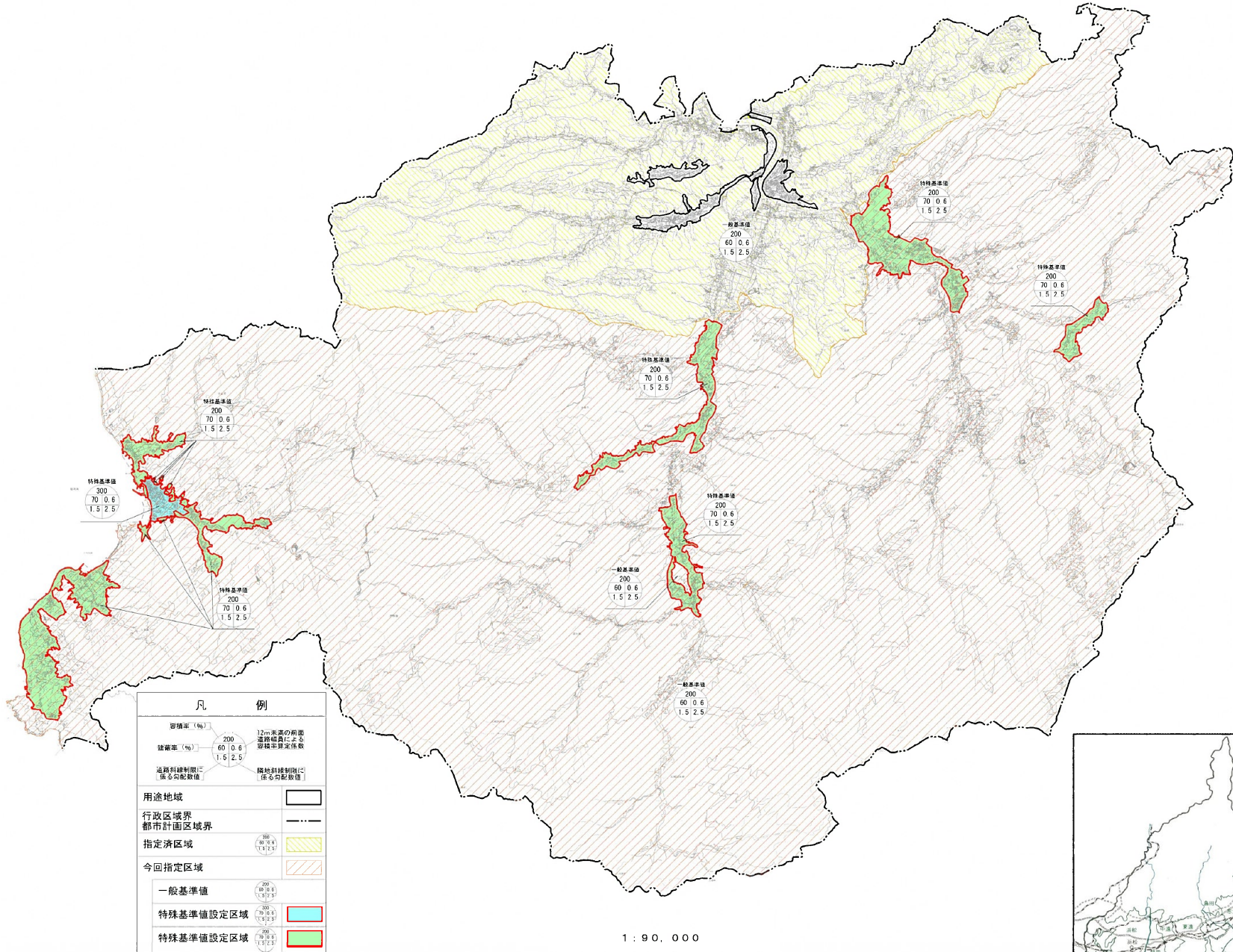


伊豆都市計画区域のうち用途地域の指定のない区域内における建築物の容積率、建蔽率及び建築物の各部分の高さの制限を定める区域の指定と数値の決定について



凡 例	
密度率 (%)	200 70 0.6 1.5 2.5
建蔽率 (%)	200 60 0.6 1.5 2.5
道路斜線制限(二線)による勾配数値	12m未満の前面道路幅員による勾配計算定係数
用途地域	
行政区域界	---
都市計画区域界	---
指定済区域	
今回指定区域	
一般基準値	200 60 0.6 1.5 2.5
特殊基準値設定区域	
特殊基準値設定区域	

1 : 90,000

